

COPYRIGHT © Hangzhou EZVIZ Software Co., Ltd.. ALL RIGHTS RESERVED.

Any and all information, including, among others, wordings, pictures, graphs are the properties of Hangzhou EZVIZ Software Co., Ltd. (hereinafter referred to as "EZVIZ"). This user manual (hereinafter referred to as "the Manual") cannot be reproduced, changed, translated, or distributed, partially or wholly, by any means, without the prior written permission of EZVIZ. Unless otherwise stipulated, EZVIZ does not make any warranties, guarantees or representations, express or implied, regarding to the Manual.



About this Manual

The Manual includes instructions for using and managing the product. Pictures, charts, images and all other information hereinafter are for description and explanation only. The information contained in the Manual is subject to change, without notice, due to firmware updates or other reasons. Please find the latest version in the **EZVIZ™** website (<http://www.ezvizlife.com>).

Revision Record

New release – January, 2019

Trademarks Acknowledgement

 **EZVIZ™**,  **™**, and other EZVIZ's trademarks and logos are the properties of EZVIZ in various jurisdictions. Other trademarks and logos mentioned below are the properties of their respective owners.

Legal Disclaimer

TO THE MAXIMUM EXTENT PERMITTED BY APPLICABLE LAW, THE PRODUCT DESCRIBED, WITH ITS HARDWARE, SOFTWARE AND FIRMWARE, IS PROVIDED "AS IS", WITH ALL FAULTS AND ERRORS, AND EZVIZ MAKES NO WARRANTIES, EXPRESS OR IMPLIED, INCLUDING WITHOUT LIMITATION, MERCHANTABILITY, SATISFACTORY QUALITY, FITNESS FOR A PARTICULAR PURPOSE, AND NON-INFRINGEMENT OF THIRD PARTY. IN NO EVENT WILL EZVIZ, ITS DIRECTORS, OFFICERS, EMPLOYEES, OR AGENTS BE LIABLE TO YOU FOR ANY SPECIAL, CONSEQUENTIAL, INCIDENTAL, OR INDIRECT DAMAGES, INCLUDING, AMONG OTHERS, DAMAGES FOR LOSS OF BUSINESS PROFITS, BUSINESS INTERRUPTION, OR LOSS OF DATA OR DOCUMENTATION, IN CONNECTION WITH THE USE OF THIS PRODUCT, EVEN IF EZVIZ HAS BEEN ADVISED OF THE POSSIBILITY OF SUCH DAMAGES.

TO THE MAXIMUM EXTENT PERMITTED BY APPLICABLE LAW, IN NO EVENT SHALL EZVIZ'S TOTAL LIABILITY FOR ALL DAMAGES EXCEED THE ORIGINAL PURCHASE PRICE OF THE PRODUCT.

EZVIZ DOES NOT UNDERTAKE ANY LIABILITY FOR PERSONAL INJURY OR PROPERTY DAMAGE AS THE RESULT OF PRODUCT INTERRUPTION OR SERVICE TERMINATION CAUSED BY: A) IMPROPER INSTALLATION OR USAGE OTHER THAN AS REQUESTED; B) THE PROTECTION OF NATIONAL OR PUBLIC INTERESTS; C) FORCE MAJEURE; D) YOURSELF OR THE THIRD PARTY, INCLUDING WITHOUT LIMITATION, USING ANY THIRD PARTY'S PRODUCTS, SOFTWARE, APPLICATIONS, AND AMONG OTHERS.

REGARDING TO THE PRODUCT WITH INTERNET ACCESS, THE USE OF PRODUCT SHALL BE WHOLLY AT YOUR OWN RISKS. EZVIZ SHALL NOT TAKE ANY RESPONSIBILITIES FOR ABNORMAL OPERATION, PRIVACY LEAKAGE OR OTHER DAMAGES RESULTING FROM CYBER ATTACK, HACKER ATTACK, VIRUS INSPECTION, OR OTHER INTERNET SECURITY RISKS; HOWEVER, EZVIZ WILL PROVIDE TIMELY TECHNICAL SUPPORT IF REQUIRED. SURVEILLANCE LAWS AND DATA PROTECTION LAWS VARY BY JURISDICTION. PLEASE CHECK ALL RELEVANT LAWS IN YOUR JURISDICTION BEFORE USING THIS PRODUCT IN ORDER TO ENSURE THAT YOUR USE CONFORMS TO THE APPLICABLE LAW. EZVIZ SHALL NOT BE LIABLE IN THE EVENT THAT THIS PRODUCT IS USED WITH ILLEGITIMATE PURPOSES.

IN THE EVENT OF ANY CONFLICTS BETWEEN THE ABOVE AND THE APPLICABLE LAW, THE LATTER PREVAILS.

パッケージ同梱物



カメラ (x1)



ドリルテンプレート (x1)

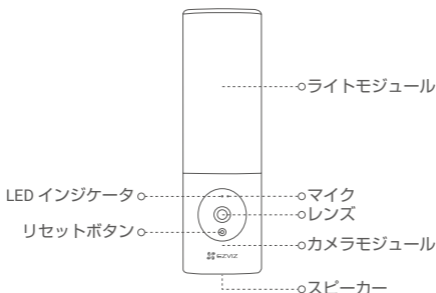


ネジキット (x1)



クイックスタートガイド (x1)

基本操作



名前

LED インジケータ

説明

- ・ 赤色点灯：カメラが起動中です。
- ・ ゆっくり赤で点滅：Wi-Fi 接続に失敗しました。
- ・ 速く赤で点滅：カメラに異常が発生しています（例、メモリーカードのエラー）。
- ・ 青く点灯：EZVIZアプリでモニタリング中または録画再生中。
- ・ ゆっくり青で点滅：カメラは正常に動作しています。
- ・ 速く青で点滅：カメラはWi-Fi 接続可能状態です。

レンズ

レンズは下向きに 15 度まで調整することができます。

カメラモジュール

カメラモジュールは左右に 10 度まで回転させることができます。

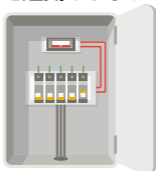
リセットボタン

4 秒間長押しすると再起動し、すべてのパラメータがデフォルトにリセットされます。

設置

- ① 推奨設置高度: 地面から 1.8~2.2m (6~7ft)。
- カメラにはあらかじめ動画保存用のメモリーカードが内蔵されています。そのため、別途SDカードを挿入する必要はありません。

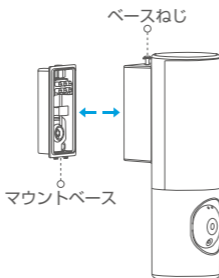
1. ブレーカーで電気を遮断します。



- ① ブレーカーの位置や電源の切り方がわからない場合は、電気工事士の資格を持つ専門家にお問い合わせください。
- 設置作業中は、常にブレーカーを切っておください。

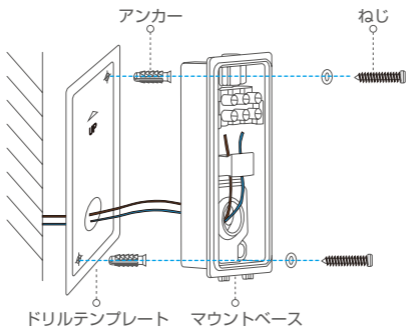
2. カメラからマウントベースを外します。

ドライバー（非付属品）を使用してベースねじを緩め、カメラからマウントベースを外します。



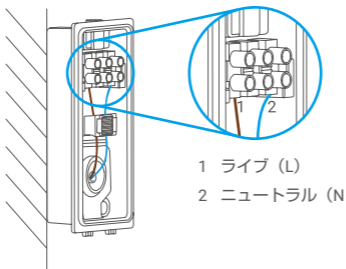
3. マウントベースを取り付けます。

- ベースを取り付けたい面にドリルテンプレートを配置します。
- (セメント壁の場合のみ) テンプレートに沿ってねじ穴を開け、アンカーを挿入します。
- ドリルテンプレートとマウントベースのゴム経由で壁から電線を取ります。
- ねじでマウントベースを固定します。



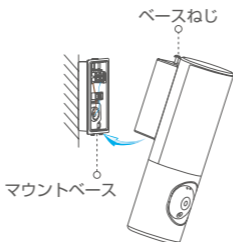
4. 電線を接続します。

- ニュートラル(N)、ライブ(L)を1本ずつ接続します。
- ドライバーでこれらの電線を固定します。



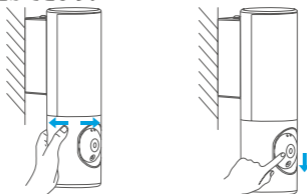
5. マウントベースにカメラを取り付けます。

- カメラをマウントベース底面にバックルで留めます。
- マウントベースとカメラを一緒に押します。
- カメラ上部のベースねじを締めます。

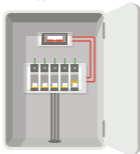


6. カメラモジュールの角度を調整します。

必要に応じて、カメラモジュールの水平・垂直方向の角度を調整することができます。

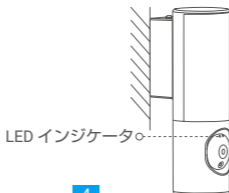


7. ブレーカーで電源を再接続します。



8. カメラに電源が入っていることを確認します。

再度電源を投入した後で、ライトが点灯し、カメラ前方の LED インジケータが青く高速点滅すると、カメラをセットアップすることができます。



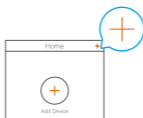
セットアップ

1. EZVIZ アプリの入手

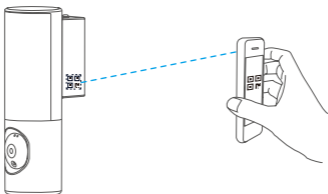
- 携帯電話を Wi-Fi に接続します。
- App Store または Google Play ストア™ で「EZVIZ」と検索して、EZVIZ アプリをダウンロードし、インストールします。
- アプリを起動し、EZVIZ ユーザアカウントを登録します。

2. EZVIZ にカメラを追加する

- EZVIZ アプリを使ってアカウントにログインします。
ホーム画面で右上隅の「+」をタップし、QR コードスキャンインターフェイスを開きます。



- クイックスタートガイドの表紙またはカメラの本体にある QR コードをスキャンします。



- EZVIZ アプリのウィザードにしたがって、Wi-Fi 設定を完了します。

i カメラの Wi-Fi 設定を変更したい場合は、リセットボタンを 4 秒間長押しして、上記の手順を繰り返します。

i 詳しくは、www.ezvizlife.com をご参照ください。